

# Fondos monetarios de la serie Hispano - Latina de la Tarraconense en el Museo Arqueológico Nacional

JOSE MARIA VIDAL BARDAN

## INTRODUCCIÓN

Al continuar<sup>1</sup> con la ordenación y el estudio de la colección de monedas hispano-romanas del Museo Arqueológico Nacional de Madrid, publicamos, dentro de la serie Hispano-Latina de la Tarraconense las cecas de Tarraco, Ilercavonia-Dertosa, Ilerda y Osicerda.

La extensión de la colección hispano-romana y la urgencia de su conocimiento para la investigación, nos obliga a no demorar por más tiempo su publicación.

Para nuestro estudio hemos tomado como modelo el trabajo de Vives Escudero «La Moneda Hispánica».<sup>2</sup>

Dentro de la organización cronológica general, se ha atendido primordialmente el peso de cada ejemplar, ordenándolos de mayor a menor, ocupando el primer lugar de un grupo de monedas iguales, la de peso más elevado, excepto cuando existe alguna pequeña variante o su estado de conservación no permite una descripción exacta.

La descripción morfológica de las monedas integrantes del Catálogo comprende: el peso, que ha sido obtenido con una balanza de precisión de  $\pm 0,01$  grs.; el módulo y el grosor del cospel, que ha sido medido con un pie de rey de una precisión de 0,5 mms.; la conservación señalada de acuerdo con el

1. José M. Vidal Bardán. Fondos monetarios de la serie Hispano-Latina de la Tarraconense en el Museo Arqueológico Nacional. ACTA NUMISMATICA, 1983, pp. 75-104.

2. A. Vives Escudero. «La Moneda Hispánica». Madrid 1926.

grado de desgaste de las piezas, siguiendo el criterio de uso: frustrado (F), muy gastada (MG), bastante gastada (BG), algo gastada (AG), sin gastar (SG) y flor de cuño (FC).

La dirección de los cuños viene expresada por un numeral que define la posición del reverso sobre la numeración de la esfera del reloj; la referencia bibliográfica se da en las monedas expresada con el nombre del autor o bien con las siglas de uso general.

#### ABREVIATURAS DE LAS REFERENCIAS BIBLIOGRÁFICAS

- B-S*: A. Banti — L. Simonetti. *Corpus Nummorum Romanorum*. Firenze, 1977.  
*D*: A. Delgado. *Nuevo Método de Clasificación de las Monedas Autónomas de España*. Sevilla, 1873-1875.  
*GF*: O. Gil Farrés. *La Moneda Hispánica en la Edad Antigua*. Madrid, 1966.  
*GH*: George F. Hill. *Notes on Ancient Coinage of Hispania Citerior*. New York, 1931.  
*GL*: A. M. de Guadán y Láscaris. *La Moneda Ibérica. Catálogo de Numismática Ibérica e Ibero-Romana*. Madrid, 1980.  
*Guadán*: A. M. de Guadán. *Tipología de las contramarcas en la Numismática Ibero-Romana*. *Numario Hispánico*. Vol. IX; págs. 7-112. Madrid, 1960.  
*H*: A. Heiss. *Description Générale des Monnaies Antiques de l'Espagne*. París, 1870.  
*S-K*: CH. V. Sutherland & C. M. Kraay. *Catalogue of Coins of the Roman Empire in the Ashmolean Museum. Part I Augustus (c. 31 B.C.-A.D.14)*. Oxford, 1975.  
*SNG*: *Sylloge Nummorum Graecorum. The Royal Collection of Coins and Medals Danish National Museum. Spain-Gaul*. Copenhagen, 1979.  
*SNGD*: *Sylloge Nummorum Graecorum Deutschland. Staatliche Münzsammlung München*. 1.Heft.NR. 1-432. *Hispania-Gallia Narbonensis*. Berlín, 1968.  
*VE*: A. Vives Escudero. *La Moneda Hispánica*. Madrid, 1926.  
*VG*: L. Villaronga Garriga. *La amonedación de Tarraco y su aspecto metroológico. Quaderni Ticinesi di Numismatica e Antichità Classiche*. 1977. *Addenda et Corrigenda a «La amonedación de Tarraco y su aspecto metroológico»*. *Quaderni Ticinesi di Numismatica e Antichità Classiche*. 1978.  
*VQ*: M. Vidal Quadras y Ramón. *Catálogo de su Colección de Monedas y Medallas*. Barcelona, 1892.

#### TARRACO

1.

Semis

Anverso: Toro parado a la derecha, sobre línea de exergo. Encima del toro y debajo de la línea de exergo, leyendas latinas C.V.T.TARR.

Reverso: Figuras en pie y togadas de Cayo y Lucio, Leyenda latina superior e inferior CAESARES GEMINI.

Ref. bibliogr.: B-S 1 D:CLXXVII,65 GF:1711 H:VIII-49 S-K: 999 VG:3 VQ: 971 VE:CLXIX,1.

<i>Núm.</i>	<i>Peso</i>	<i>Módulo</i>	<i>Grosor</i>	<i>Posición de cuños</i>	<i>Conservación</i>
I-1	5,69	21,0	2,0	6	AG
I-2	5,88	20,0	2,0	9	BG
I-3	4,50	19,5	2,0	12	MG
I-4	3,31	19,0	2,0	7	MG

Peso medio de los 4 ejs. 4,59 grs

II. Semis

Anverso: Toro parado a la derecha, sobre línea de exergo. Encima del toro y debajo de la línea de exergo leyendas latinas C.V.T.TARR.

Reverso: Figuras en pie y togadas de Cayo y Lucio, sosteniendo escudos circulares. Leyenda latina superior e inferior CAESARES GEM.

Ref. bibliogr.: B-S:4 D:— GF:1712 H:VIII-50 GH:V-4 GL:407 SNG:523 VG:2 VE:CLXIX,2 VQ:972.

<i>Núm.</i>	<i>Peso</i>	<i>Módulo</i>	<i>Grosor</i>	<i>Posición de cuños</i>	<i>Conservación</i>
II-1	4,98	19,0	3,0	3	BG
II-2	3,83	18,5	2,0	8	AG
II-3	3,75	17,0	2,0	10	MG
II-4	3,51	18,0	2,0	3	MG

Peso medio de los 4 ejs. 4,01 grs

III. Semis

Anverso: Toro parado a la derecha, sobre línea de exergo. Encima del toro y debajo de la línea de exergo, leyendas latinas C.V.T.TAR

Reverso: Figuras en pie y togadas de Cayo y Lucio, sosteniendo escudos circulares. Leyenda latina superior e inferior CAESARES GEM.

Ref. bibliogr.: B-S:6 D:CLXXVII,67 GF:1713 VG:2 VE:CLXIX,3 VQ:972.

<i>Núm.</i>	<i>Peso</i>	<i>Módulo</i>	<i>Grosor</i>	<i>Posición de cuños</i>	<i>Conservación</i>
III-1	4,71	18,5	2,0	9	BG
III-2	4,04	20,0	2,0	9	BG
III-3	3,19	19,0	2,0	9	BG

Col. Sastre 6969

Peso medio de los 3 ejs. 3,98 grs

IV. Semis

Anverso: Toro parado a la izquierda, sobre línea de exergo. Encima del toro C.V.T., debajo TARR.

Reverso: Figuras en pie y togadas de Cayo y Lucio, sosteniendo escudos circulares. Leyenda latina superior e inferior CAESARES GEM.

Ref. bibliogr.: GF:1714 VE:CLXIX,4 VG:4.

<i>Núm.</i>	<i>Peso</i>	<i>Módulo</i>	<i>Grosor</i>	<i>Posición de cuños</i>	<i>Conservación</i>
IV-1	4,00	18,0	2,0	9	MG
IV-2	3,08	17,0	2,0	3	MG
Peso medio de los 2 ejes.			3,54	grs	

V.

Semis

Anverso: Toro parado hacia la derecha sobre línea de exergo. Anepígrafa y con gráfila de puntos.

Reverso: Ara de Augusto con adornos, clipeo central y palma en la parte superior. Letras latinas a los lados C V T T. Gráfila de puntos.

Ref. bibliogr.: D:CLXXVII,64 GL:411 GF:1972 H:VIII,48 VE:CLXIX,5 VG:22 VQ:970.

<i>Núm.</i>	<i>Peso</i>	<i>Módulo</i>	<i>Grosor</i>	<i>Posición de cuños</i>	<i>Conservación</i>	
V-1	6,83	20,0	3,0	12	BG	
V-2	5,83	20,5	2,0	12	AG	
V-3	5,23	18,5	2,0	12	AG	
V-4	5,19	18,5	2,0	3	BG	
V-5	5,04	20,0	2,0	1	MG	
V-6	4,27	19,0	1,5	9	MG	
V-7	4,77	18,0	2,0	9	AG	
V-8	4,98	18,5	2,0	7	BG	
V-9	3,76	18,0	2,0	10	MG	Col. Sastre 6970
V-10	3,56	23,0	1,5	9	AG	
Peso medio de los 10 ejes.			4,94	grs		

VI.

Semis

Anverso: Toro parado hacia la derecha. Encima, leyenda latina TAR.

Reverso: Leyenda dentro de laurea y el toro dentro de gráfila de puntos.

Ref. bibliogr.: D:CLXXVII,63 GF:1973 GL:408 GH:V-3 H:VIII,47 SNG:522 VE:CLXIX,6 VG:6 VQ: 970.

<i>Núm.</i>	<i>Peso</i>	<i>Módulo</i>	<i>Grosor</i>	<i>Posición de cuños</i>	<i>Conservación</i>	
VI-1	3,51	18,0	2,0	9	MG	Col. Sastre 6971
VI-2	3,40	16,0	2,0	?	MG	
Peso medio de los 2 ejes.			3,45	grs		

VII.

Cuadrante

Anverso: Toro parado hacia la derecha. Encima, leyenda latina TAR.  
 Reverso: Leyenda latina dentro de laurea C.V.T.

Ref. bibliogr.: GF:1974 GH:V.3 H:VIII,47 VE:CLXIX,7 VG:7.

<i>Núm.</i>	<i>Peso</i>	<i>Módulo</i>	<i>Grosor</i>	<i>Posición de cuños</i>	<i>Conser- vación</i>
VII-1	1,91	13,0	2,0	3	BG

VIII.

Cuadrante

Anverso: Toro parado hacia la derecha. Encima, leyenda C.V.T.  
 Reverso: Leyenda latina dentro de laurea C.V.T.

Ref. bibliogr.: VE:CLXIX,8 VG:8.

IX.

Cuadrante

Anverso: Toro parado hacia la derecha.  
 Reverso: Dentro de laurea C.V.T.

Ref. bibliogr.: VE:CLXIX,9 VG:6.

X.

Cuadrante

Anverso: Toro parado hacia la derecha. Encima TV.  
 Reverso: En el campo CAID, a veces con algún punto de separación.

Ref. bibliogr.: GF:1976 VE:CLXIX,10 VG:9.

<i>Núm.</i>	<i>Peso</i>	<i>Módulo</i>	<i>Grosor</i>	<i>Posición de cuños</i>	<i>Conser- vación</i>
X-1	2,89	12,0	2,5	2	BG

XI.

AS

Anverso: Cabeza laureada de Augusto hacia la derecha, y, alrededor, leyenda latina IMP CAES AUG TR POT PONT MAX P.P.

Reverso: Cabeza afrontada de Cayo y Lucio, encima C.L.CAES, debajo AUG.F y C.V.T. entre las cabezas.

Ref. bibliogr.: D:CLXXVII,68 GF:1715 Gh:V-5 H:VIII,51 S-K:1001 SNGD:179-181 SNG:524 VE:CLXIX-11 VG:1 VQ:973.

<i>Núm.</i>	<i>Peso</i>	<i>Módulo</i>	<i>Grosor</i>	<i>Posición de cuños</i>	<i>Conser- vación</i>	
XI-1	9,26	26,0	2,0	3	AG	
XI-2	8,82	22,0	2,5	6	AG	Col. Sastre 6963
XI-3	8,68	23,0	2,5	2	MG	
XI-4	8,46	23,0	2,0	5	AG	
XI-5	8,23	23,5	2,5	5	BG	
XI-6	8,44	24,0	2,0	3	MG	
XI-7	8,13	26,0	1,5	3	MG	
XI-8	7,80	23,0	2,0	12	BG	
XI-9	7,40	22,0	2,0	12	BG	Col. Ruíz-Casaux 551
XI-10	7,29	22,0	2,0	6	AG	
XI-11	7,41	26,0	2,0	1	AG	
XI-12	7,13	21,0	2,0	12	BG	
XI-13	6,96	24,0	2,0	3	BG	Col. Ruíz-Casaux 549
XI-14	6,78	22,0	2,0	6	BG	Col. Sastre 6964

Peso medio de los 14 ejs. 7,91 grs

## XII.

As

Anverso: Cabeza laureada de Augusto hacia la derecha y, alrededor, leyenda latina circular IMP CAES AUG TR POT PON MAX P.P.

Reverso: Cabeza desnuda de Tiberio joven, hacia la derecha; delante y detrás, leyendas latinas C.V.T. TI CAESAR.

Ref. bibliogr.: SNG:525 VE:CLXIX,12 VG:5 D:CLXXVII,69 GL:409 GF:1716 H:VIII,52 SNG:525 S-K:1003 VQ:975.

<i>Núm.</i>	<i>Peso</i>	<i>Módulo</i>	<i>Grosor</i>	<i>Posición de cuños</i>	<i>Conser- vación</i>	
XII-1	8,90	23,0	2,5	1	AG	Col. Sastre 6965
XII-2	10,61	25,5	2,5	7	AG	
XII-3	9,66	24,0	2,5	3	AG	
XII-4	8,73	24,0	2,0	3	BG	
XII-5	8,63	23,0	3,0	3	BG	Col. Ruíz-Casaux 550
XII-6	8,28	23,5	2,5	10	BG	
XII-7	8,10	21,5	2,0	11	BG	
XII-8	7,99	24,0	2,0	6	BG	
XII-9	7,61	22,5	2,0	11	AG	
XII-10	7,45	23,5	2,0	12	BG	
XII-11	7,07	23,0	2,0	12	BG	
XII-12	7,15	22,5	2,0	12	BG	
XII-13	6,56	21,0	2,0	12	BG	
XII-14	6,05	22,0	2,0	6	MG	

Peso medio de los 14 ejs. 8,05 grs

## XIII.

Dupondio

Anverso: Cabeza radiada de Augusto hacia la izquierda, con arte de última época de Augusto. Leyenda latina alrededor DIVUS AUGUSTUS PATER.

Reverso: Ara de Augusto con adornos, clípeo y laurea centrales en la base y palma en la parte superior. Letras latinas a los lados C V T T.

Ref. bibliogr.: D:CLXXVII,70 GF:1960 GL:410 H:VIII,53 S-K:1003 B-S:1388 VE:CLXX,1 VG:10 VQ:976.

<i>Núm.</i>	<i>Peso</i>	<i>Módulo</i>	<i>Grosor</i>	<i>Posición de cuños</i>	<i>Conser-vación</i>
XIII-1	23,04	35,0	3,0	5	AG
XIII-2	24,08	33,5	4,0	12	AG

Peso medio de los 2 ejes. 23,56 grs

## XIV.

Dupondio

Anverso: Cabeza radiada de Augusto hacia la izquierda. Alrededor leyenda latina DIVUS AUGUSTUS PATER.

Reverso: Dentro de laurea, en dos líneas, CVTT.

Ref. bibliogr.: D:CLXXVII,72 GF:1961 GH:V-7 H:V-7 B-S:1390 VE:CLX,2 VG:12.

<i>Núm.</i>	<i>Peso</i>	<i>Módulo</i>	<i>Grosor</i>	<i>Posición de cuños</i>	<i>Conser-vación</i>
XIV-2	24,47	33,5	4,0	12	AG

## XV.

Dupondio

Anverso: Cabeza radiada de Augusto a la izquierda. Alrededor DIVUS AUGUSTUS PATER.

Reverso: Templo octástilo, encima CVTT. Alrededor AETERNITATIS AUGUSTAE.

Ref. bibliogr.: D:CLXXVII,71 GF:1962 H:VIII-54 B-S:1389 VE:CLXX,3 VG:11 VQ:977.

<i>Núm.</i>	<i>Peso</i>	<i>Módulo</i>	<i>Grosor</i>	<i>Posición de cuños</i>	<i>Conser-vación</i>
XV-1	23,33	33,0	3,0	6	BG
XV-2	17,17	33,0	3,0	10	MG

Peso medio de los 2 ejes. 20,25 grs

## XVI.

Dupondio

Anverso: Estatua de Augusto sentado a la izquierda, detrás AUGUSTO, delante DEO.

Reverso: Ara de Augusto con adornos, clipeo y laurea centrales en la base y palma en la parte superior. Alrededor en dos líneas CVTT.

Ref. bibliogr.: GF:1964 B-S:1391 VE:CLXX,4 VG:13.

<i>Núm.</i>	<i>Peso</i>	<i>Módulo</i>	<i>Grosor</i>	<i>Posición de cuños</i>	<i>Conser-vación</i>
XVI-1	24,72	32,0	3,5	6	AG
XVI-2	23,87	34,5	3,0	9	BG

Peso medio de los 2 ejs. 24,29 grs

## XVII.

Dupondio

Anverso: Estatua de Augusto hacia la izquierda, sentado en silla, con ce-tro y Victoria. Detrás leyenda latina AUGUSTO, delante DEO.

Reverso: Dentro de laurea, en dos líneas CV.TT.

Ref. bibliogr.: GF:1964 VG:15 VE:CLXX,5.

## XVIII.

Dupondio

Anverso: Estatua de Augusto sentado a la izquierda, detrás AUGUSTO, delante DEO.

Reverso: Templo octástilo, encima CVTT, alrededor AETERNITATIS AU-GUSTAE.

Ref. bibliogr.: B-S:1391 D:CLXXVII,73 GF:1965 GH:V-6 H:VIII,56 SNGD:177 VE:CLXX,6 VG:14.

<i>Núm.</i>	<i>Peso</i>	<i>Módulo</i>	<i>Grosor</i>	<i>Posición de cuños</i>	<i>Conser-vación</i>
XVIII-1	27,13	32,0	4,0	1	AG
XVIII-2	26,19	34,5	3,5	9	AG
XVIII-3	20,96	36,0	3,0	1	AG

Peso medio de los 3 ejs. 24,76 grs

## XIX.

Dupondio

Anverso: Estatua de Augusto sentado a izquierda, delante AUGUSTO, de-trás DEO.

Reverso: Templo octástilo, sobre podium con escalera central, encima CVTT, y alrededor AETERNITATIS AUGUSTAE.

Ref. bibliogr.: GF:1966 D:CLXXVII,73 H:VIII,56 GL:412 SNG:177 VG:16 VE:CLXX,1 VQ:978.

<i>Núm.</i>	<i>Peso</i>	<i>Módulo</i>	<i>Grosor</i>	<i>Posición de cuños</i>	<i>Conser-vación</i>
XIX-1	27,32	31,0	2,0	12	AG
XIX-2	24,98	32,0	4,5	3	AG
XIX-3	24,71	30,0	2,0	6	AG
XIX-4	21,12	33,0	2,5	12	BG



<i>Núm.</i>	<i>Peso</i>	<i>Módulo</i>	<i>Grosor</i>	<i>Posición de cuños</i>	<i>Conser- vación</i>	
XIX-5	20,80	32,0	3,0	7	AG	
XIX-6	19,87	34,0	2,5	2	AG	Col. Sastre 6959
XIX-7	18,10	30,0	3,0	3	AG	Col. Sastre 6960
XIX-8	16,94	33,0	2,0	11	AG	
XIX-9	16,48	30,5	2,0	3	MG	
XIX-10	16,34	31,0	3,0	9	AG	
XIX-11	16,04	30,5	2,5	9	AG	
XIX-12	15,69	33,0	3,0	9	AG	
XIX-13	15,81	29,0	3,0	9	AG	
XIX-14	14,55	32,0	2,0	6	AG	
XIX-15	12,97	31,0	3,0	12	MG	
XIX-16	11,98	30,0	3,0	9	BG	

Peso medio de los 16 ejs. 18,31 grs

## XX.

Dupondio

Anverso: Cabeza de Tiberio, laureada a la izquierda. Alrededor TI.CAESAR DIVI.AUG.F.AUGUSTUS.

Reverso: Ara, encima una palmera, alrededor en dos líneas CV.T.T.

Ref. bibliogr.: B-S:1388 D:CLXXVIII,78 GH:V-8 H:VIII,61 VE:CLXXI,2 VG:17 VQ:982

<i>Núm.</i>	<i>Peso</i>	<i>Módulo</i>	<i>Grosor</i>	<i>Posición de cuños</i>	<i>Conser- vación</i>
XX-1	23,33	36,0	3,0	9	AG
XX-2	21,11	34,0	3,0	12	AG
XX-3	20,28	35,0	3,0	1	AG

Peso medio de los 3 ejs. 21,60 grs

## XXI.

Dupondio

Anverso: Cabeza de Tiberio, laureada a la izquierda. Alrededor TI.CAESAR DIVI.AUG.F.AUGUSTUS.

Reverso: Dentro de laurea, en dos líneas CV.TT.

Ref. bibliogr.: VE:CLXXI,3 VG:19 GF:1968.

## XXII.

Dupondio

Anverso: Cabeza de Tiberio, laureada a la izquierda. Alrededor TI.CAESAR DIVI.AUG.F.AUGUSTUS.

Reverso: Templo octástilo, encima CVTT, alrededor AETERNITATIS AUGUSTAE.

Ref. bibliogr.: VE:CLXXI,4 VG:18 GF:1969.

## XXIII.

As

Anverso: Cabeza laureada de Tiberio a la derecha, y alrededor, leyenda latina TI.CAESAR DIVI AUG.F.AUGUSTUS.

Reverso: Cabeza radiada de Augusto a la derecha, alrededor, leyenda latina DIVUS AUGUSTUS PATER C.V.T.TAR.

Ref. bibliogr.: D:CLXXVIII,74 GL:413 GF:1970 GH:VIII,57 SNGD:178 VE:CLXXI,5 VG:20 VQ:979.

<i>Núm.</i>	<i>Peso</i>	<i>Módulo</i>	<i>Grosor</i>	<i>Posición de cuños</i>	<i>Conservación</i>	
XXIII-1	11,81	25,5	1,5	10	AG	
XXIII-2	11,20	24,5	3,0	11	AG	
XXIII-3	9,51	25,0	2,5	12	AG	
XXIII-4	9,37	25,5	2,0	7	AG	Col. Sastre 6962
XXIII-5	8,84	25,0	2,0	6	AG	
XXIII-6	8,43	23,0	2,0	6	AG	
XXIII-7	8,42	24,5	2,5	11	AG	
XXIII-8	8,32	23,0	2,0	3	BG	
XXIII-9	8,39	24,5	2,0	12	AG	
XXIII-10	8,35	25,0	2,0	12	MG	
XXIII-11	8,13	24,5	2,0	2	AG	
XXIII-12	8,10	24,0	2,0	12	BG	
XXIII-13	7,40	22,0	2,0	5	BG	Col. Sastre 6952
XXIII-14	7,38	26,0	2,0	3	AG	
XXIII-15	7,03	23,0	2,0	3	MG	Col. Sastre 6966
XXIII-16	6,51	23,5	2,0	6	BG	
XXIII-17	6,49	23,0	2,0	6	MG	

Peso medio de los 17 ejs. 8,44 grs

## XXIV.

As

Anverso: Cabeza laureada de Tiberio a la izquierda. Alrededor TI.CAESAR DIVI AUG F AUGUSTUS.

Reverso: Cabeza radiada de Augusto a la derecha. Alrededor DIVUS AUGUSTUS PATER C.T.T.

Ref. bibliogr.: D:CLXXVIII,75 VE:CLXXI,6 VG:21 GF:1971.

<i>Núm.</i>	<i>Peso</i>	<i>Módulo</i>	<i>Grosor</i>	<i>Posición de cuños</i>	<i>Conservación</i>
XXIV-1	12,45	29,0	3,0	9	AG
XXIV-2	10,88	27,0	2,5	3	AG

Peso medio de los 2 ejs. 11,66 grs

## XXV.

As

Anverso: Cabeza de Tiberio a la derecha, alrededor, leyenda TI.CAESAR DIVI.AUG.F.AUG.PONT.MAX.IMP.

Reverso: Cabeza afrontada de Germánico y Druso, a la derecha GERMANICUS interna, a la izquierda DRUSUS externa, encima CAESARES, entre ellas C.V.T.

Ref. bibliogr.: D:CLXXVIII,76 GH:V-10 H:VIII-59 SNG:527 SNGD:180 VE:CLXXI,7 VG:23 VQ:980 GF:1977.

<i>Núm.</i>	<i>Peso</i>	<i>Módulo</i>	<i>Grosor</i>	<i>Posición de cuños</i>	<i>Conservación</i>
XXV-1	11,77	25,0	2,5	2	AG
XXV-2	9,25	23,0	2,0	3	AG
XXV-3	8,69	23,0	2,5	9	AG
XXV-4	8,48	23,0	3,5	1	AG
XXV-5	8,35	23,5	2,0	7	AG
XXV-6	8,03	23,0	2,5	12	BG
XXV-7	8,01	23,0	2,5	9	BG
XXV-8	7,51	23,0	2,0	8	BG
XXV-9	7,30	23,0	3,0	9	MG
XXV-10	7,31	23,5	2,0	9	MG
XXV-11	6,44	22,0	1,5	9	MG

Peso medio de los 11 ejes. 8,28 grs

XXVI.

As

Anverso: Cabeza laureada de Tiberio a la derecha, con leyenda latina alrededor TI.CAESAR AUG.PONT.MAX.TRIB.POT.

Reverso: Cabeza afrontada de Drusus i Livia, entre ellas C.V.T. alrededor DRUSUS CAES.TRIB.POT.IULIA.AUGUSTA.

Ref. bibliogr.: D:CLXXVIII,77 GH:V-9 GF:1978 GL:414 H:VIII-60 SNGD:181 VE:CLXXI,8 VG:24 VQ:981.

<i>Núm.</i>	<i>Peso</i>	<i>Módulo</i>	<i>Grosor</i>	<i>Posición de cuños</i>	<i>Conservación</i>
XXVI-1	9,63	29,0	3,0	9	AG
XXVI-2	9,51	23,0	3,0	9	BG
XXVI-3	9,04	24,0	2,0	2	BG
XXVI-4	8,75	23,5	2,5	3	BG
XXVI-5	8,65	22,0	2,5	9	AG
XXVI-6	8,53	23,0	2,0	9	MG
XXVI-7	8,37	22,0	2,5	8	AG
XXVI-8	8,23	23,0	2,5	3	AG
XXVI-9	8,22	23,0	2,0	9	MG
XXVI-10	8,19	24,0	2,0	12	BG
XXVI-11	8,10	24,0	2,0	3	AG
XXVI-12	8,09	23,0	3,0	11	MG
XXVI-13	8,09	22,0	2,5	6	BG
XXVI-14	7,44	24,0	2,0	6	BG
XXVI-15	7,12	24,0	2,0	12	AG
XXVI-16	6,32	22,0	2,0	3	BG
XXVI-17	6,26	22,0	2,0	9	MG

Col. Sastre 6968

Peso medio de los 16 ejes. 8,65 grs

## ILERCAVONIA

I.

As

Anverso: Barco de vela, navegando hacia la izquierda, con vela cuadrangular, desplegada, cuadrícula visible, leyenda latina debajo en dos líneas MUN HIBERA — IULIA.

Reverso: Barcaza de río, navegando hacia la derecha, debajo leyenda latina ILERCAVONIA.

Ref. bibliogr.: D:CXLVI,2 GF:1075 GL:818 GH:X,1 H:IX,2 VE:CXXV,1 VG:939 VQ:825.

Núm.	Peso	Módulo	Grosor	Posición de cuños	Conservación	
I-1	8,35	24,0	2,0	12	MG	Guadán CV
I-2	8,21	23,0	2,0	6	AG	Guadán CV
I-3	7,70	25,0	2,0	12	AG	Guadán CV

Peso medio de los 3 ejes. 8,08 grs

II.

As

Anverso: Barco de vela, de navegación marítima navegando hacia la derecha, con vela cuadrangular desplegada, cuadrícula y jarcia visible. Debajo leyenda latina en dos líneas MUN HIBERA — IULIA. Gráfica linear.

Reverso: Barcaza de río navegando hacia la derecha. Debajo, leyenda latina ILERCAVONIA. Gráfica linear.

Ref. bibliogr.: GF:1074 H:IX,2 VE:CXXV,2.

Núm.	Peso	Módulo	Grosor	Posición de cuños	Conservación	
II-1	9,25	24,5	2,0	9	AG	Col. Sastre 6750 Guadán CV

III.

Semis

Anverso: Barco de vela navegando hacia la derecha, debajo leyenda latina en dos líneas DERT — M.H.IUL.

Reverso: Delfín en el centro, encima timón y debajo áncora. Debajo leyenda latina curvada, ILERCA VONIA.

Ref. bibliogr.: D:CXLVI,3 GF:1075 GL:821 GH:X,2 H:IX-3 VE:CXXV,3.

Núm.	Peso	Módulo	Grosor	Posición de cuños	Conservación	
III-1	3,01	19,5	1,5	6	MG	Col. Sastre 6751
III-2	2,88	19,0	1,5	2	MG	

Peso medio de los 2 ejes. 2,94 grs

## IV.

As

Anverso: Cabeza laureada y con ínfulas de Tiberio hacia la derecha. Alrededor leyenda latina TI CAESAR DIVI AUG F.AUGUSTUS.

Reverso: Barco de vela navegando hacia la izquierda, con la vela desplegada y cuadrículada. Debajo y alrededor, leyenda latina M.H.I. ILERCAVONIA — DERT.

Ref. bibliogr.: D:CXLVI,5 GF:1848 GL:820 H:IX,1 SNG:532-533 VE:CXXV,4 VQ:828.

<i>Núm.</i>	<i>Peso</i>	<i>Módulo</i>	<i>Grosor</i>	<i>Posición de cuños</i>	<i>Conservación</i>	
IV-1	9,43	25,0	2,0	3	BG	Col. Sastre 6746 Guadán CV
IV-2	9,14	23,5	2,0	6	AG	Guadán CV
IV-3	9,02	24,0	2,0	9	BG	Guadán CV
IV-4	9,02	22,0	2,0	12	AG	Guadán CV
IV-5	8,83	22,5	2,5	6	BG	Guadán CV
IV-6	8,71	24,5	2,0	3	BG	Guadán CV
IV-7	8,64	22,5	2,0	1	MG	Guadán CV
IV-8	8,48	24,0	2,0	2	AG	Col. Sastre 6747
IV-9	8,41	25,0	2,0	2	BG	Col. Ruíz-Casaux 387
IV-10	8,00	22,0	2,0	6	MG	Guadán CV
IV-11	7,70	23,0	2,0	12	BG	Guadán CV
IV-12	7,50	23,0	2,0	2	AG	Guadán CV
IV-13	7,34	22,0	2,0	12	MG	
IV-14	7,34	24,0	2,0	3	AG	Guadán CV
IV-15	7,54	19,0	2,0	12	MG	Guadán CV
IV-16	7,01	23,0	2,0	6	BG	
IV-17	7,00	24,0	1,5	12	MG	
IV-18	6,85	24,5	2,0	12	AG	Col. Sastre 6748
IV-19	6,24	23,0	2,0	9	AG	Guadán CV
IV-20	5,90	23,0	2,0	5	MG	
IV-21	5,29	21,5	2,0	11	BG	Col. Sastre 6749 Guadán CV
Peso medio de los 21 ejs.			7,33	grs		

## V.

As

Anverso: Cabeza laureada y con ínfulas de Tiberio a la izquierda. Alrededor leyenda latina TI.CAESAR DIVI.AUG.F.AUGUSTUS.

Reverso: Barco de vela navegando hacia la izquierda con vela desplegada y cuadrículada. Debajo y alrededor leyenda latina M.H.I. ILERCAVONIA DERT.

Ref. bibliogr.: D:CXLVI,5 GF:1848 GH:X,3 H:IX,2 VE:CLXXIII,7 VQ:828.

<i>Núm.</i>	<i>Peso</i>	<i>Módulo</i>	<i>Grosor</i>	<i>Posición de cuños</i>	<i>Conservación</i>
V-1	6,55	22,0	2,0	6	BG

## ILERDA

I.

As

Anverso: Cabeza desnuda de Augusto a la derecha, rodeada de leyenda latina IMP CAESAR DIVI F.

Reverso: Loba hacia la derecha, con leyenda latina en dos líneas encima MUN ILERDA.

Ref. bibliogr.: B-S:1356 GF:1109 H:X,21 SNGD:124 VE:CXXXIV,1 VG:956 VQ:831.

<i>Núm.</i>	<i>Peso</i>	<i>Módulo</i>	<i>Grosor</i>	<i>Posición de cuños</i>	<i>Conser-vación</i>	
I-1	6,77	20,0	2,0	12	MG	
I-2	6,63	23,0	2,0	1	AG	
I-3	6,25	23,0	2,0	12	BG	
I-4	6,06	23,0	2,0	12	AG	
I-5	7,32	22,0	2,0	12	AG	Col. Sastre 6793

Peso medio de los 5 ejs. 6,60 grs

II.

As

Anverso: Cabeza desnuda de Augusto a la derecha, rodeada de leyenda latina DIVI F IMP AUGUST. Gráfica lineal.

Reverso: Loba hacia la derecha, con leyenda latina en dos líneas encima MUN ILERDA.

Ref. bibliogr.: B-S:534 D:CL,21 GL:316 GH:X,4 H:X,21 SNG:534 SNGD:124 S-K:984-986 VE: CXXXIV,2 VG:957 VQ:833 GF:1111.

<i>Núm.</i>	<i>Peso</i>	<i>Módulo</i>	<i>Grosor</i>	<i>Posición de cuños</i>	<i>Conser-vación</i>	
II-1	7,45	22,0	2,0	6	AG	
II-2	7,28	24,0	2,0	6	BG	
II-3	6,43	22,0	2,0	3	BG	
II-4	6,21	24,0	1,5	12	AG	
II-5	6,20	22,0	1,5	3	BG	
II-6	5,70	23,0	1,0	2	MG	
II-7	5,52	24,0	1,5	6	BG	
II-8	5,34	22,0	1,0	6	MG	
II-9	4,88	23,0	2,0	1	AG	
II-10	4,86	24,0	1,0	12	AG	
II-11	8,25	23,0	2,0	6	AG	Col. Ruíz-Casaux 423
II-12	7,60	23,0	2,0	1	AG	Col. Sastre 6786

Peso medio de los 12 ejs. 6,29 grs

## III.

As

Anverso: Cabeza desnuda de Augusto a la derecha, rodeada de leyenda latina IMP AUGUST DIVI F.

Reverso: Loba hacia la derecha con leyenda latina encima ILERDA.

Ref. bibliogr.: D:CL,20 GF:1110 SNGD:125 S-K:984-986 VE:CXXXIV-3 VQ:830.

<i>Núm.</i>	<i>Peso</i>	<i>Módulo</i>	<i>Grosor</i>	<i>Posición de cuños</i>	<i>Conservación</i>	
III-1	8,61	23,5	2,5	1	AG	Col. Sastre 6784
III-2	7,81	22,0	2,0	3	AG	
III-3	7,08	23,0	2,0	12	AG	
III-4	6,39	23,0	2,0	3	AG	
III-5	6,30	22,0	2,0	12	AG	
III-6	6,15	23,0	2,0	2	MG	
III-7	5,85	23,0	2,0	3	BG	

## IV.

As

Anverso: Cabeza desnuda de Augusto hacia la derecha, rodeada de leyenda latina IMP AUGUST DIVI.F.

Reverso: Loba hacia la derecha, encima leyenda latina ILERDA.

Ref. bibliogr.: D:CL,21 GH:X-4 GF:1112 S-K:984-986 SNGD:125 VE:CXXXIV,4.

<i>Núm.</i>	<i>Peso</i>	<i>Módulo</i>	<i>Grosor</i>	<i>Posición de cuños</i>	<i>Conservación</i>	
IV-1	7,18	23,0	2,0	12	AG	Col. Sastre 6785
IV-2	6,42	23,0	2,0	2	AG	
IV-3	6,14	23,0	1,5	1	AG	Col. Ruíz-Casaux 424

Peso medio de los 3 ejs. 6,58 grs

## V.

As

Anverso: Cabeza desnuda de Augusto hacia la derecha, rodeada de leyenda latina DIVI F IMP AUGUST.

Reverso: Loba hacia la derecha, con leyenda latina en dos líneas MUN ILERDA encima.

Ref. bibliogr.: D:CL,22 GF:1115 S-K:987 VE:CXXXIV,5 VQ:834.

<i>Núm.</i>	<i>Peso</i>	<i>Módulo</i>	<i>Grosor</i>	<i>Posición de cuños</i>	<i>Conservación</i>
V-1	7,48	25,5	2,0	9	AG

VI.

As

Anverso: Cabeza desnuda de Augusto hacia la derecha. Leyenda latina curvada detrás y recta delante de la cabeza IMP AUGUST DIVI F.

Reverso: Loba avanzando hacia la derecha sobre línea de exergo. En la parte superior y debajo de la línea de exergo, leyendas latinas MUNICIPALERDA.

Ref. bibliogr.: D:CL,2 GL:317 GF:1113 H:X,22 SNGD:126 S-K:987 B-S:1359 VE: CXXXIV,6 VQ:834.

<i>Núm.</i>	<i>Peso</i>	<i>Módulo</i>	<i>Grosor</i>	<i>Posición de cuños</i>	<i>Conser-vación</i>	
VI-1	8,18	24,0	2,0	9	AG	Col. Sastre 6787
VI-2	7,85	23,5	2,0	1	AG	
VI-3	6,00	25,0	1,5	7	AG	
Peso medio de los 3 ejes.			7,34 grs			

## OSICERDA

I.

Ases

Anverso: TICAESAR AUGUSTUS. Cabeza laureada y con ífulas de Tiberio hacia la derecha.

Reverso: MUN.OSICERDA. Toro parado hacia la derecha, con la cabeza de frente, sobre línea de exergo.

Ref. bibliogr.: D:CLX,3 GF:1945 GL:809 H:XXVII,2 VE:CLIX,1 SNGD:152 VQ:1076 VG:1076.

<i>Núm.</i>	<i>Peso</i>	<i>Módulo</i>	<i>Grosor</i>	<i>Posición de cuños</i>	<i>Conser-vación</i>	
I-1	14,30	28,0	2,5	9	BG	Col. Sastre 6863 Contramarca P en reverso Guadán XV CX XVII
I-2	13,95	28,5	3,0	3	AG	
I-3	12,60	29,5	3,0	6	BG	Col. Ruíz-Casaus 504
I-4	10,90	28,5	3,0	6	BG	
I-5	10,45	26,0	3,0	12	AG	
I-6	10,35	27,0	3,0	6	MG	
I-7	9,70	26,5	2,5	8	MG	
I-8	8,30	26,0	2,0	9	MG	
Peso medio de los 8 ejes.			11,34 grs			

II.

Cuadrante

Anverso: TI.CAESAR AUGUST. Cabeza con ífulas de Tiberio hacia la derecha, con la cabeza de frente.

Reverso: En el campo, en dos líneas, MUN-OSIC.



Ref. bibliogr.: D:CLX,4 GF:1948 GL:811 H:XXVII,3 VE:CLIX,3 VQ:921.

<i>Núm.</i>	<i>Peso</i>	<i>Módulo</i>	<i>Grosor</i>	<i>Posición de cuños</i>	<i>Conser- vación</i>
II-1	3,35	15,5	2,5	6	MG

TARRACO



I-3



II-4



III-2



IV-2



V-4



VI-1



VII-1



X-1



XI-4



XII-9





XIII-2



XIV-1



XV-1



XVI-2



XVIII-3



XIX-9





XX-3



XXIII-8



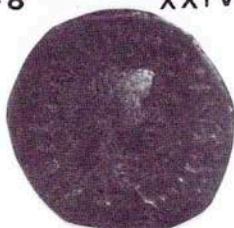
XXIV-1



XXV-4



XXVI-5



ILERCAVONIA



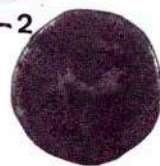
I-2



II-1



III-2





IV-12



V-1

ILERDA



I-2



II-4



III-5



IV-2



V-1



VI-2



OSICERDA



II-1



I-5

